

# ESICAL

## DISARMANTE

### ESICAL DISARMANTE. DISARMANTE EMULSIONABILE PER CASSAFORMA IN LEGNO



ESICAL DISARMANTE è un prodotto a base di oli, additivi ed emulsionati di sintesi, da utilizzare come disarmante per casseforme in legno.

#### CAMPI D'IMPIEGO

ESICAL DISARMANTE va utilizzato sui casseri in legno, tavole nuove e preparate ove si desidera ottenere ottimi "faccia a vista", ed inoltre nei getti di fondazione, cantine, seminterrati e di grande massa.

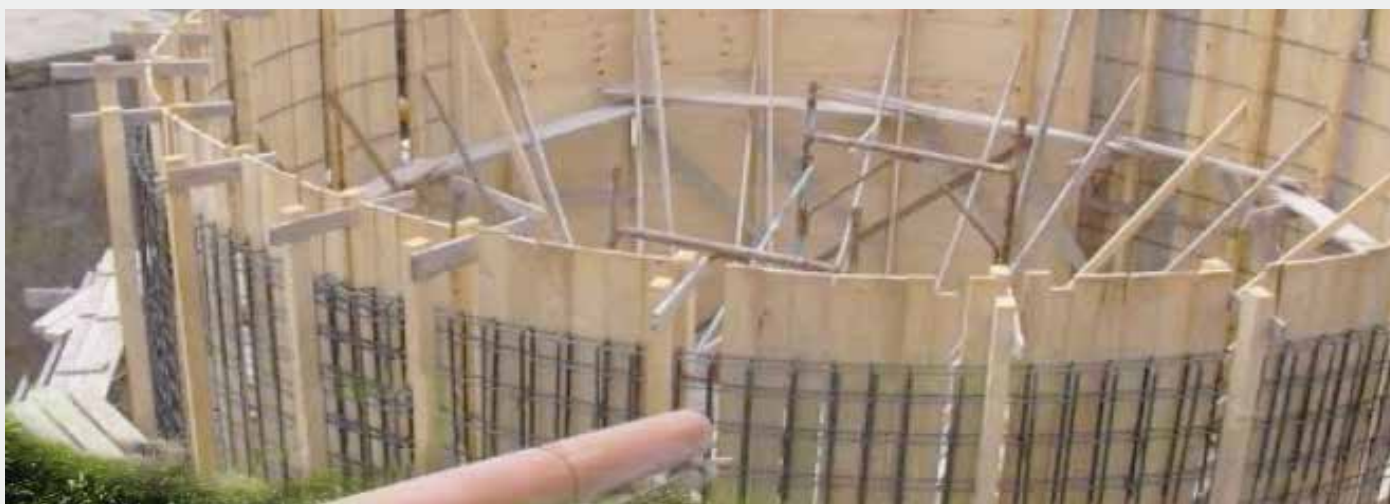
#### VANTAGGI

- Applicazione semplice e veloce.
- Riduzione dei tempi di pulizia e manutenzione;
- Protezione dei casseri in legno o in compensato;
- Non irritante a livello cutaneo, non tossico né nocivo per somministrazione orale

#### ATTENZIONE

TEMPO DI STOCCAGGIO:

Il prodotto va conservato a temperature comprese tra 5°C e 30°C. in ambiente asciutto e riparato. In queste condizioni il prodotto conserva le sue caratteristiche in imballo originale integro per 12 mesi.



## DATI TECNICI

<b>Temperatura d'applicazione</b>	da + 5°C a + 30°C
<b>Confezione</b>	Tanica Lt. 10
<b>Colore</b>	Scuro
<b>Densità</b>	1 kg/lt. circa
<b>Consumo</b>	1 litro di ESICAL DISARMANTE per 20/40 mq di tavole grezze 1 litro di ESICAL DISARMANTE per 40/80 mq di tavole piallate.

## IMPIEGO E PREPARAZIONE

Dosare ESICAL DISARMANTE in un contenitore, aggiungere, mescolando, lentamente pari quantità d'acqua sino ad ottenere una emulsione omogenea. Aggiungere successivamente, sempre mescolando, da 10 a 20 parti di acqua pari al quantitativo iniziale di ESICAL DISARMANTE. L'assorbimento del cassero indicherà e suggerirà la prescelta diluizione del prodotto ma mediamente il risultato ottimale si ottiene diluendo il prodotto con 10 parti di acqua (per tavole non piallate). Su casseri nuovi si consiglia una minore diluizione ed una prima duplice applicazione. Il prodotto può essere applicato a mano o a spruzzo, lasciando trascorrere un'ora prima di iniziare i getti. L'emulsione pronta non utilizzata va rimescolata prima di un nuovo impiego.

